



Inhalt

Wichtige Sicherheitsanweisungen.....	2
Sicherheit.....	2
Haupteinheit:	3
Fernbedienung.....	3
Identifizierung der Komponenten	3
Anschlüsse	4
Anschluss an ein externes Audiogerät.....	4
Anschluss an das Stromnetz	4
Die Fernbedienung mit Batterien versehen	4
Vorsichtsmaßnahmen für die Batterien.....	4
Grundabläufe	5
Stromnetz	5
Einstellung der Lautstärke.....	5
Silentmodus.....	5
Wiedergabe	5
Wiedergabe durch iPod/iPhone/iPad.....	5
Wiedergabe durch Bluetooth-Gerät	5
Wiedergabe durch ein externes Audiogerät.....	6
Problemlösungen.....	6
Technische Beschreibung.....	7
Standardzubehör	7

Wichtige Sicherheitsanweisungen

	HINWEISE STROMSCHLAGGEFAHR NICHT ÖFFNEN	
<small>ACHTUNG: UM DIE STROMSCHLAGGEFAHR HERABZUSETZEN, DARF DIE OBERE (ODER HINTERE) ABDECKUNG NICHT ABGENOMMEN WERDEN. SIE ENTHÄLT TEILE, DIE NICHT VOM BEDIENER GEWARTET WERDEN KÖNNEN. FÜR DEN KUNDENDIENST WENDEN SIE SICH BITTE AN FACHPERSONAL.</small>		



Das gleichseitige Dreieck mit Blitz zeigt dem Bediener an, dass "gefährliche Spannungen" vorliegen, die im Gerät nicht isoliert sind und einen für Personen gefährlichen Stromschlag verursachen können.



Das gleichseitige Dreieck mit Ausrufezeichen zeigt dem Bediener an, dass die Unterlagen, die mit dem Produkt geliefert werden, wichtige Bedienungs- und Wartungshinweise (Kundendienst) enthalten. Unterlagen, die dem Produkt beiliegen.

Sicherheit

- 1 Anleitungen aufmerksam durchlesen.
- 2 Anleitungen aufbewahren.
- 3 Alle Hinweise beachten.
- 4 Alle Anweisungen befolgen.
- 5 Dieses Gerät nicht in Wassernähe verwenden.
- 6 Nur mit einem trockenen Lappen säubern.
- 7 Keine Belüftungsöffnungen verdecken.
Den Einbau gemäß Herstelleranweisungen vornehmen.
- 8 Nicht in die Nähe von Wärmequellen wie Strahlkörper, Heizkörper, Öfen oder anderen wärmeproduzierenden Geräten (Verstärker inbegriffen) stellen.
- 9 Die Sicherheitszweckbestimmungen des gepolten Steckers oder der Erde nicht beeinträchtigen. Ein gepolter Stecker hat zwei Zungenkontakte - einer ist breiter als der andere. Ein geerdeter Stecker hat zwei Zungenkontakte und einen dritten Pol für die Erdung. Der breitere Zungenkontakt oder der dritte Pol dienen Ihrer Sicherheit. Sollte der mitgelieferte Stecker nicht in die Steckdose passen, ist ein Elektriker mit der Auswechslung der alten Steckdose zu beauftragen.
- 10 Speisekabel vor Tritten oder Quetschungen schützen, insbesondere in der Nähe von Steckern, Mehrfachsteckdosen oder Verlängerungskabeln und an der Stelle, an der es aus dem Gerät heraustritt.

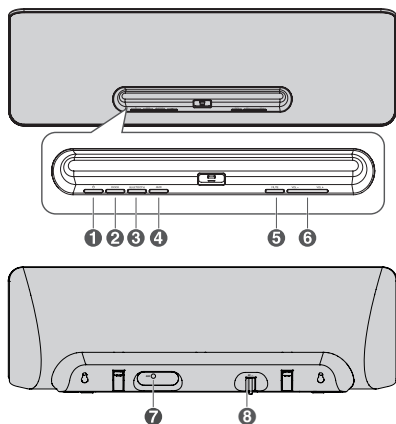
- 11 Nur die Options-/Zubehöerteile verwenden, die vom Hersteller angegeben wurden.
- 12 Ausschließlich mit Wagen, Haltern, Trägern, Stützen oder Ablegeböden verwenden, die vom Hersteller angegeben wurden oder zusammen mit dem Gerät verkauft werden. Wird ein Wagen verwendet, sind bei der Verschiebung des Wagens mit Gerät darauf alle Vorsichtsmaßnahmen zu treffen, um ein Herunterfallen des Geräts zu verhindern.



- 13 Bei Gewitter oder einem längeren Nichtgebrauch ist das Gerät vom Strom abzutrennen.
- 14 Für den Kundendienst wenden Sie sich bitte an Fachpersonal. Eine Wartung ist nötig, wenn das Gerät beschädigt wurde, wenn z.B. das Stromkabel oder der Stecker Schäden erlitten haben, wenn Flüssigkeit in das Gerät hineingedrungen oder Gegenstände hineingefallen sind, wenn das Gerät Regen oder Feuchtigkeit ausgesetzt wurde, es Funktionsstörungen aufweist oder heruntergefallen ist.
- 15 Das Gerät keinen Spritzern oder Wassertropfen aussetzen; sicherstellen, dass kein Gegenstand, das Flüssigkeiten enthält (wie Vasen) darauf gesetzt wird.
- 16 Dieses Gerät weist die KLASSE II mit Doppelisolierung auf und braucht keine Erdung.
- 17 Achtung: Zur Reduzierung der Stromschlaggefahr darf dieses Gerät nicht der Feuchtigkeit ausgesetzt werden.
- 18 Achtung: Die Batterie (Batterie, Batterien oder Batteriepaket) darf keiner zu starken Wärme ausgesetzt werden wie Sonnenlicht, Feuer oder ähnlichem.
- 19 Der Hauptstecker wird für die Stromunterbrechung des Geräts eingesetzt; das vom Strom abgetrennte Gerät ist dennoch funktionstüchtig.

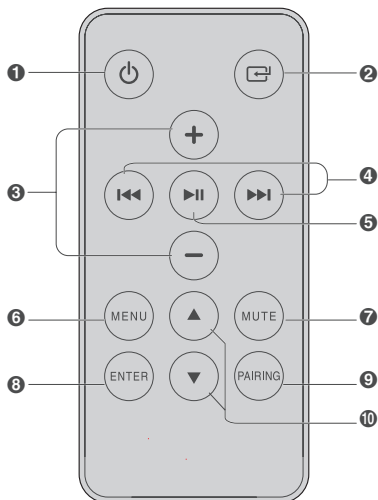
Identifizierung der Komponenten

Haupteinheit:



- 1 Diese Taste drücken, um den Standby-Modus der Energieeinsparung einzuschalten oder zu aktivieren.
- 2 **DOCK**
 - Ermöglicht die Auswahl der Funktion DOCK.
 - Im DOCK-Modus ermöglicht es die Einschaltung oder Unterbrechung der Wiedergabe.
- 3 **BLUETOOTH**
 - Ermöglicht die Auswahl der Bluetooth-Funktion.
 - Im Bluetooth-Modus ermöglicht es die Einschaltung oder Unterbrechung der Wiedergabe (Taste nur einmal drücken).
 - Im Bluetooth-Modus ermöglicht es die Zuordnung der aktiven Bluetooth-Geräte (Taste drücken und gedrückt halten).
- 4 **AUX** Ermöglicht die Auswahl der Funktion AUX IN.
- 5 **MUTE** Ermöglicht die Deaktivierung oder Neuaktivierung der Lautstärke dieser Einheit.
- 6 **VOL+/VOL -** Ermöglicht den Anstieg oder die Abnahme der Lautstärke.
- 7 **AUX-Anschluss** Ermöglicht den Anschluss an ein externes Audiogerät.
- 8 **AC~** Ermöglicht den Anschluss an das Stromkabel.

Fernbedienung

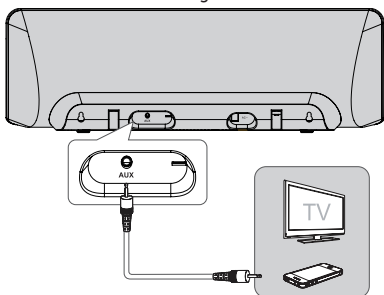


- 1 Ermöglicht die Produkteinschaltung oder -abschaltung im Standby-Modus zwecks Energieeinsparung.
- 2 Ermöglicht die Funktionsauswahl.
- 3 **VOL+/VOL-** Ermöglicht die Zunahme oder Abnahme der Lautstärke.
- 4 **◀▶** Ermöglicht es, zum vorigen/nächsten Musiktitel überzugehen.
- 5 **▶||** Ermöglicht die Einschaltung oder Unterbrechung der Wiedergabe.
- 6 **MENÜ** Ermöglicht den Übergang von der Verzeichnisliste zu der Dateiliste für iPod/iPhone.
- 7 **MUTE** Ermöglicht die Deaktivierung oder den Neuaktivierung der Lautstärke.
- 8 **ENTER** Bestätigt die vorgenommene Auswahl.
- 9 **PAIRING** Ermöglicht die Aktivierung des Bluetooth-Zuordnungsmodus.
- 10 **▲, ▼** Ermöglicht das Surfen im Menü iPod/iPhone/iPad.

Anschlüsse

Anschluss an ein externes Audiogerät

Durch diese Einheit ist auch die Audiowiedergabe von einem externen Gerät möglich.



Den AUX-Anschluss verwenden.

Das Audiokabel anschließen:

- An den AUX-Anschluss der Einheit.
- An den Audioanschluss am Ausgang des externen Audiogeräts (z.B.: TV, iPhone.....) .

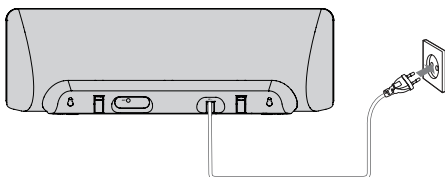
Bemerkung:

Taste **AUX** auf der Haupteinheit oder **FUNCTION** auf der Fernbedienung betätigen, sofern man die Funktion AUX für den Erstanschluss wählen möchte.

Anschluss an das Stromnetz

Achtung:

- Gefahr von Produktschäden! Sicherstellen, dass die Stromspannung mit der Angabe auf der Rückseite oder im unteren Bereich der Einheit übereinstimmt.
- Vor dem Anschluss des Stromkabels sicherstellen, dass alle anderen Anschlüsse vorgenommen wurden.



Das Netzteil an die AC-Buchse der Einheit und an eine Wandsteckdose anschließen.

Die Fernbedienung mit Batterien versehen

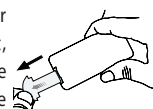
Vorbereitung der Fernbedienung

Die mitgelieferte Fernbedienung ermöglicht die Fernsteuerung der Einheit.

- Bestehen zwischen der Einheit und der Fernbedienung Hindernisse, ist eine Fernsteuerung trotz eines Einsatzes in einem Bereich von 6m nicht erfolglos.
- Sollte die Fernbedienung in der Nähe von anderen Produkten verwendet werden, die Infrarotstrahlen erzeugen, oder befinden sich in der Nähe der Einheit andere ferngeschaltete Geräte, die Infrarotstrahlen einsetzen, könnte diese nicht einwandfrei funktionieren. Umgekehrt gilt: Auch bei den anderen Geräten können Funktionsstörungen auftreten.

Erstgebrauch

Die Einheit wird mit einer Lithiumbatterie CR2025 geliefert, die bereits eingelegt wurde. Die Schutzlasche entfernen, um die Batterie der Fernbedienung zu aktivieren.



Auswechslung der Batterie der Fernbedienung



- (A) : Die Lasche links andrücken.
- (B) : Die Batterieablage herausnehmen und die alte Batterie entfernen.
- (C) : Eine neue Batterie CR2025 in die Ablage einlegen und dabei die angegebene Polarität (+/-) beachten.
- (D) : Die Batterieablage in die Öffnung schieben.

Vorsichtsmaßnahmen für die Batterien

- Wird die Fernbedienung für einen längeren Zeitraum nicht benutzt (mehr als einen Monat), ist die Batterie aus der Fernbedienung zu entfernen, damit keine Flüssigkeit heraustreten kann.
- Tritt Flüssigkeit heraus, ist die nasse Stelle im Batteriefach zu trocknen und die Batterien durch neue zu ersetzen.
- Nur die angegebenen Batterien einsetzen.
- Die Batterien weder erhitzen noch auseinandernehmen. Batterien nicht ins Feuer oder Wasser werfen.
- Die Batterien niemals mit anderen Metallgegenständen transportieren oder aufbewahren. Dies könnte einen Kurzschluss der Batterien, das Heraustrreten von Flüssigkeit oder Explosionen erzeugen.
- Eine Batterie nur dann aufladen, wenn es sich um eine aufladbare Batterie handelt.

Grundabläufe

Stromnetz

Nach dem Anschluss an das Stromnetz (Standby-Modus) können alle Funktionen verwendet werden, die auf der Haupteinheit oder auf der Fernbedienung zur Verfügung stehen.

Einschaltung des Systems

Die **⏻** Taste drücken, um das System einzuschalten, wenn es sich im Standby-Modus befindet.

Bemerkung:

Das System stellt sich auf die zuletzt ausgewählte Quelle.

Abschaltung des Systems

Die **⏻** Taste auf der Haupteinheit oder auf der Fernbedienung drücken, um das System abzuschalten und auf den Energiesparmodus überzugehen.

Bemerkung:

Sicherstellen, dass das Stromkabel aus der Steckdose gezogen wird, wenn das System für einen längeren Zeitraum nicht verwendet wird.

Einstellung der Lautstärke

Bei der Wiedergabe sind die Tasten **+/-** für die Zunahme/Abnahme der Lautstärke zu drücken.

Silentmodus

Bei der Wiedergabe die Taste **MUTE** drücken, um die Lautstärke zu deaktivieren oder aktivieren. Erneut diese Taste oder die Tasten **+/-** drücken, um den Effekt aufzuheben.

Wiedergabe

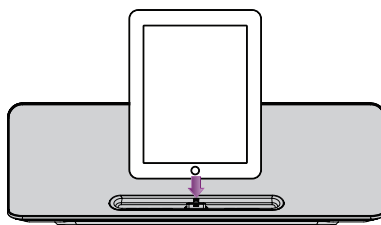
Wiedergabe durch iPod/iPhone/iPad

Durch diese Einheit ist die Audiowiedergabe durch iPod/iPhone/iPad möglich.

Diese Einheit unterstützt die nachstehenden Modelle von iPod/iPhone/iPad:

iPod nano 7, iPod touch 5, iPhone 5, iPad mini, iPad 4

- 1 Die Taste **DOCK** auf der frontseitigen Bedientafel der Einheit oder die Taste **FUNCTION** auf der Fernbedienung drücken, um die Quelle iPod/iPhone/iPad auszuwählen.
- 2 Ein iPod/iPhone/iPad auf das Dock stellen.



- 3 Die Wiedergabe auf dem angeschlossenen iPod/iPhone/iPad starten.
 - Um die Wiedergabe zu unterbrechen/neu zu starten, ist die Taste **▶||** auf der Fernbedienung oder die Taste **DOCK** auf der frontseitigen Bedientafel der Einheit zu drücken.
 - Um einen Musiktitel zu überspringen, sind die Tasten **◀◀▶▶** zu drücken.
 - Zum Surfen im Menü: Die Taste **M** drücken, sodann **▲▼**, um auszuwählen. Nun **▶||** betätigen, um den Vorgang zu bestätigen.

Bemerkung:

Verwendet man **▲▼** zum Surfen im Menübereich, hat der Intervall zwischen zwei Vorgängen einige Sekunden zu betragen, andernfalls wird zum Normalbetrieb zurückgekehrt.

Wiederaufladen von iPod/iPhone/iPad

Das am Dock angeschlossene iPod/iPhone/iPad beginnt sich aufzuladen, sobald die Einheit an das AC-Stromnetz angeschlossen wird.

Wiedergabe durch Bluetooth-Gerät

Mit diesem Player besteht die Möglichkeit, die Musik eines Bluetooth-fähigen Geräts zu hören.

Die Zuordnung der Bluetooth-fähigen Geräte

Das erste Mal, dass man sein Bluetooth-Gerät an diesen Player anschließt, muss eine Zuordnung zwischen diesen beiden Geräten erfolgen.

Bemerkung:

- Der Aktionsbereich zwischen diesem Player und einem Bluetooth-Gerät beträgt zirka 8 Meter.
- Vor dem Anschluss eines Bluetooth-Geräts an diese Einheit sollte man sich mit den Bluetooth-Funktionen des Geräts vertraut machen.
- Die Kompatibilität mit allen Bluetooth-Geräten kann nicht gewährleistet werden.
- Ein Hindernis zwischen der Einheit und einem Bluetooth-Gerät kann den Aktionsbereich einschränken.
- Den Player fern von anderen elektrischen Vorrichtungen halten, die Interferenzen verursachen können.

- 1 Aktivierung der Bluetooth-Funktion auf dem eigenen Gerät.
- 2 Die Quelle des Players auf Bluetooth stellen.
- 3 Die Taste ►||/Pair auf der Fernbedienung oder die Taste **BLUETOOTH** auf der frontseitigen Bedientafel der Einheit drücken und einige Sekunden lang gedrückt halten, um den Bluetooth-Zuordnungsmodus zu aktivieren. Die LED-Anzeige schaltet sich alle zwei Sekunden ein.
- 4 Das Bluetooth-Gerät mit dem eigenen Gerät suchen.
- 5 Im Zuordnungsverzeichnis "MXSP-BT3100" wählen.
- 6 Das vorgegebene Passwort "0000" bei Bedarf eingeben; die LED-Anzeige wird sich alle 2 Sekunden abschalten, sofern die Zuordnung erfolgreich durchgeführt wurde.
- 7 Um die Verbindung zu unterbrechen, ist die Bluetooth-Funktion auf dem eigenen Gerät zu deaktivieren oder der Player auf eine andere Quelle zu stellen.

Tipps

- Ist bereits eine Verbindung vorhanden, sollte die Taste ►||/Pair auf der Fernbedienung oder die Taste **BLUETOOTH** auf der frontseitigen Bedientafel der Einheit einige Sekunden lang gedrückt werden. Dadurch wird der Zuordnungsmodus wieder eingeschaltet und die Verbindung wird unterbrochen.
- Wird dem Player innerhalb von zwei Minuten kein weiteres Bluetooth-Gerät zugeordnet, wird er die vorige Verbindung wieder herstellen.
- Der Player wird auch dann keine Verbindung aufweisen, wenn Ihr Gerät den Aktionsbereich verlässt.
- Soll das Gerät wieder an den Player angeschlossen werden, ist es wieder in den Aktionsbereich zu stellen.
- Verlässt das Gerät den Aktionsbereich, ist sicherzustellen, dass es noch mit dem Player verbunden ist, sobald es wieder im Aktionsbereich liegt.
- Ist das Gerät noch angeschlossen, schaltet sich die LED-Anzeige alle zwei Sekunden an.
- Stürzt die Verbindung ab, bleibt die LED-Anzeige eingeschaltet. Befolgen Sie die obigen Anweisungen für die Neuordnung des eigenen Geräts mit dem Player.

Die Musik von einem Bluetooth-Gerät hören

- Unterstützt das angeschlossene Bluetooth-Gerät Advanced Audio Distribution Profile (A2DP), kann die Musik des Geräts auch über den Player gehört werden.
- Unterstützt das Gerät auch das Profil Audio Video Remote Control Profile (AVRCP), kann die Fernbedienung des Players benutzt werden, um die im Gerät gespeicherte Musik zu hören.
 1. Das eigene Gerät dem Player zuordnen.
 2. Die Musikwiedergabe über das eigene Gerät (sofern es A2DP unterstützt) einschalten.
 3. Die mitgelieferte Fernbedienung verwenden, um die Wiedergabe zu prüfen (sofern AVRCP unterstützt wird).
 - Für die/den Unterbrechung/Neustart der Wiedergabe ist die Taste ►||/Pair auf der

Fernbedienung oder die Taste **BLUETOOTH** auf der frontseitigen Bedientafel der Einheit zu drücken.

- Um einen Musiktitel zu überspringen, sind die Tasten ◀◀▶▶ zu drücken.

Wiedergabe durch ein externes Audiogerät

Auf der Rückseite der Einheit befindet sich ein AUX-Anschluss. Durch diesen Anschluss können analoge Audiosignale anderer Quellen angeschlossen werden.

- 1 Im ON-Modus die Taste **AUX** auf der Haupteinheit oder **FUNCTION** auf der Fernbedienung drücken, um die Funktion **AUX IN** auszuwählen.
- 2 Die Tasten +/- drücken, um die gewünschte Lautstärke zu regeln.
- 3 Im Modus **AUX IN** ist das eigene Audiogerät für die Wiedergabefunktionen zu aktivieren.

Problemlösungen

Die Garantie ist nur dann gültig, wenn Sie nicht versuchen, das System alleine zu reparieren. Tauchen während des Gebrauchs der Einheit Probleme auf, ist Nachstehendes zu prüfen, bevor der Kundendienst kontaktiert wird.

Strommangel

- Sicherstellen, dass das AC-Kabel des Geräts einwandfrei angeschlossen ist.
- Sicherstellen, dass Strom zur AC-Steckdose gelangt.
- Die Standby-Taste drücken, um die Einheit einzuschalten.

Die Fernbedienung funktioniert nicht

- Die korrekte Quelle wählen, erst dann eine Funktionstaste drücken.
- Den Abstand zwischen Fernbedienung und Einheit reduzieren.
- Die Batterien einlegen und auf die angezeigten Polaritäten (+/-) achten.
Die Batterie austauschen.
- Die Fernbedienung direkt auf den Sensor der frontseitigen Bedientafel der Einheit richten.

Verwendung eines iPhone zur Musikwiedergabe

- Der iPhone ist am Dock angeschlossen und gibt Musik wieder, doch das eingehende Signal könnte nicht einwandfrei empfangen werden.

Keine Antwort von der Einheit

- Den AC-Stecker abtrennen und wieder anschließen, sodann die Einheit erneut einschalten.

Technische Beschreibung

Allgemeine Informationen

StromversorgungAC 220-240V ~ 50/60Hz
Verbrauch 15W
Ausgangsleistung.....25W x 2
Harmonische Gesamtverzerrung1%(1kHz, 1W)
Empfindlichkeit Audioam Eingang/Impedanz...500mV/47k Ω
Antwort in Frequenz 20Hz - 20kHz
Abmessungen (L x H x P) 480 x 169 x 107 mm

Lautsprecher

Impedanz8 Ω
Leistung 25W

Fernbedienung

Abstand.....6m
Winkelaufnahme 30 $^{\circ}$

Standardzubehör

Fernbedienungx 1
Bedienungshandbuch.....x 1

- Die äußere Beschaffenheit und die technische Beschreibung können ohne Vorankündigung Änderungen unterliegen.