

Table des matières

Instructions de sécurité importantes.....	2
Sécurité.....	2
Unité principale :	2
Télécommande.....	3
Connexions.....	3
Identification des pièces.....	3
Connexion à un appareil audio externe	4
Connexion à l'alimentation	4
Introduisez les piles dans la télécommande.	4
Précautions à prendre pour les piles	4
Opérations de base.....	4
Alimentation.....	4
Réglage du niveau de volume	5
Muet	5
Lecture	5
Lecture d'un iPod/iPhone/iPad.....	5
Lecture avec dispositif Bluetooth	5
Lecture avec un appareil audio externe	6
Dépannage.....	6
Caractéristiques	7
Accessoires standard.....	7

Instructions de sécurité importantes

	AVERTISSEMENT RISQUE DE CHOC ÉLECTRIQUE NE PAS OUVRIR	
<p>ATTENTION : POUR RÉDUIRE LE RISQUE DE CHOC ÉLECTRIQUES, NE PAS RETIRER LE CAPOT (OU L'ARRIÈRE), PAS DE PIÈCES POUVANT ÊTRE RÉPARÉES PAR L'UTILISATEUR À L'INTÉRIEUR. FAIRE EFFECTUER LES RÉPARATIONS PAR UN PERSONNEL QUALIFIÉ UNIQUEMENT.</p>		



Le voyant présentant un symbole de pointe de flèche dans un triangle équilatéral est prévu pour alerter l'opérateur de la présence d'une « tension dangereuse » sans isolation dans le boîtier contenant le produit, avec une magnitude suffisante pour constituer un risque de choc électrique pour les personnes.



Le point d'exclamation dans un triangle équilatéral est prévu pour alerter l'utilisateur de la présence d'instructions d'utilisation et d'entretien importantes dans les documents joints à l'appareil.

Sécurité

- 1 Lisez ces instructions.
- 2 Conservez ces instructions.
- 3 Tenez compte de tous les avertissements.
- 4 Suivez toutes les instructions.
- 5 N'utilisez pas cet appareil à proximité de l'eau.
- 6 Nettoyez cet appareil uniquement avec un linge propre et sec.
- 7 Ne bloquez aucune ouverture de ventilation. Effectuez l'installation en conformité avec les instructions du fabricant.
- 8 N'installez pas l'appareil près de sources de chaleur telles que des radiateurs, registres de chaleur, poêles ou autres appareils (y compris les amplificateurs) produisant de la chaleur.
- 9 Tenez compte du dispositif de sécurité de la fiche polarisée ou de terre. Une fiche polarisée possède deux lames - l'une plus large que l'autre. Une fiche de terre possède deux lames et une troisième broche de mise à la terre. La lame large ou la troisième broche sont fournies pour votre sécurité.
Si la fiche fournie ne s'adapte pas à votre prise, adressez-vous à un électricien pour remplacer la prise obsolète.
- 10 Protégez le câble électrique contre les piétinements ou les pincements, spécialement au niveau des branchements, supports et là d'où ils sortent de l'appareil.

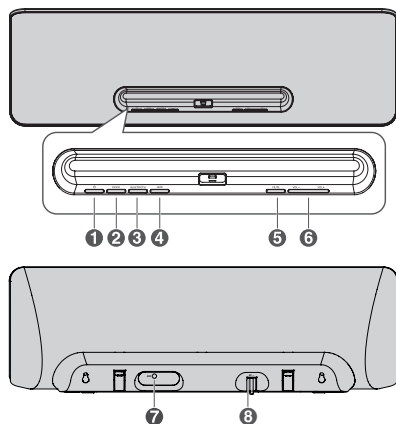
- 11 N'utilisez que les accessoires/outils spécifiés par le fabricant.
- 12 Utilisez uniquement avec un chariot, pied, trépied, support ou table spécifié par le fabricant, ou vendu avec l'appareil. Lorsque vous utilisez un chariot, soyez prudent en déplaçant l'ensemble chariot/appareil afin d'éviter des blessures dues à un renversement.



- 13 Débranchez cet appareil pendant les orages ou s'il est inutilisé pendant de longues périodes de temps.
- 14 Réservez toute maintenance au personnel de maintenance qualifié. La maintenance est nécessaire lorsque l'appareil a été endommagé de quelque manière que ce soit, par exemple si le câble d'alimentation a été endommagé, si un liquide a été renversé ou qu'un objet est tombé sur l'appareil, s'il a été exposé à la pluie ou à l'humidité, s'il ne fonctionne pas normalement, ou s'il est tombé.
- 15 N'exposez pas cet appareil à des éclaboussures ou à des gouttes d'eau et assurez-vous qu'aucun objet rempli de liquide, tel que des vases, ne soit placé sur l'appareil.
- 16 Appareil de CLASSE II avec double isolation et sans raccordement à la terre fourni.
- 17 Avertissement : pour réduire le risque de choc électrique, ne pas exposer cet appareil à l'humidité.
- 18 Avertissement : la batterie (pile, piles ou accumulateurs) ne doit pas être exposée à une chaleur excessive provoquée par la lumière du soleil, le feu ou une situation similaire.
- 19 L'alimentation principale est utilisée comme dispositif interrupteur ; le dispositif interrupteur doit rester facilement accessible.

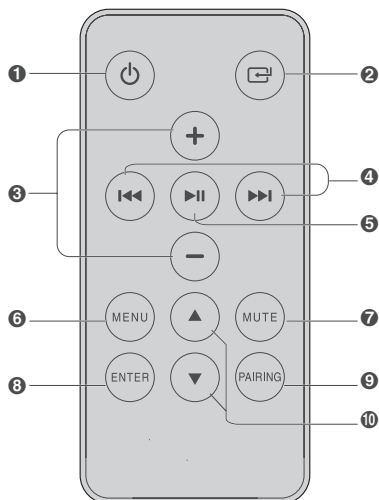
Identification des pièces

Unité principale :



- 1 Appuyez sur ce bouton pour allumer l'appareil ou passer en mode veille Eco Power.
- 2 **DOCK**
 - Sélectionne la fonction Dock (Lecture).
 - En mode DOCK, démarre ou suspend la lecture.
- 3 **BLUETOOTH**
 - Sélectionne la fonction Bluetooth.
 - En mode Bluetooth, démarre ou suspend la lecture (appuyer sur le bouton une fois).
 - En mode Bluetooth, jumelle le dispositif compatible avec Bluetooth (appuyer sur le bouton et le maintenir enfoncé).
- 4 **AUX**
Sélectionne la fonction AUX IN.
- 5 **MUTE**
Met en sourdine ou réactive le son de l'appareil.
- 6 **VOL+/VOL-**
Augmentent ou diminuent le volume.
- 7 **Prise AUX**
Permet d'effectuer la connexion à un appareil audio externe.
- 8 **AC~**
À l'alimentation électrique.

Télécommande

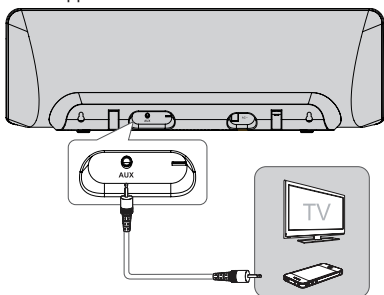


- 1 Allume cet appareil ou le met en mode veille Eco Power.
- 2 Sélectionne une fonction.
- 3 **VOL+/VOL-**
Augmentent ou diminuent le volume.
- 4 Passent à la piste précédente ou suivante.
- 5 Démarre ou suspend la lecture.
- 6 **MENU**
Bascule entre la liste des dossiers et la liste des fichiers pour iPod/iPhone.
- 7 **MUTE**
Met en sourdine ou réactive le son.
- 8 **ENTER**
Confirme les sélections.
- 9 **PAIRING**
Active le mode de jumelage Bluetooth.
- 10 Permettent de naviguer dans le menu iPod/iPhone/iPad.

Connexions

Connexion à un appareil audio externe

Vous pouvez également écouter un appareil audio externe via cet appareil.



Utilisation de la prise AUX

Branchez le câble audio à :

- La prise AUX de cet appareil.
- La prise de sortie audio sur l'appareil audio externe (par exemple TV, iPhone, ...).

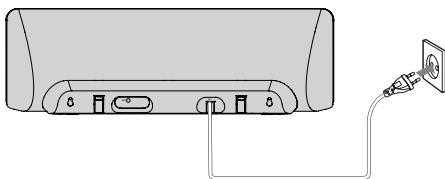
Note :

Appuyez sur le bouton **AUX** sur l'unité principale ou **FUNCTION** sur la télécommande pour sélectionner la fonction AUX pour votre connexion.

Connexion à l'alimentation

Attention :

- Risque d'endommager l'appareil ! Assurez-vous que la tension d'alimentation corresponde à la tension imprimée à l'arrière ou au-dessous de l'appareil.
- Avant de brancher le cordon d'alimentation, assurez-vous d'avoir effectué toutes les autres connexions.



Branchez l'adaptateur d'alimentation à la prise secteur de l'appareil et à une prise murale.

Introduisez les piles dans la télécommande

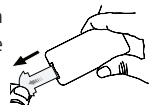
Préparation de la télécommande

La télécommande fournie permet de commander l'appareil à distance.

- Même si la télécommande est utilisée dans la plage effective (6m), l'utilisation de la télécommande pourrait s'avérer impossible en cas d'obstacles entre l'unité et la télécommande.
- Si vous utilisez la télécommande à proximité d'autres appareils générateurs d'infrarouges ou si d'autres télécommandes utilisant des infrarouges se trouvent à proximité de l'appareil, la télécommande pourrait ne pas fonctionner correctement. Les autres produits pourraient également ne pas fonctionner correctement.

Pour une première utilisation

L'unité est prévue avec une pile lithium CR2025 incluse. Retirez la languette de protection pour l'activer.



Remplacement de la pile de la télécommande



- (A) : Appuyez sur le couvercle à gauche.
- (B) : Retirez le support de la pile et l'ancienne pile.
- (C) : Placez une nouvelle pile CR2025 dans le support de la pile en respectant la polarité (+/-) indiquée.
- (D) : Insérez de nouveau le support dans la rainure.

Précautions à prendre pour les piles


- En cas de non-utilisation de la télécommande pendant une période prolongée (supérieure à un mois), retirez la pile pour éviter les fuites.
- En cas de fuite des piles, essuyez l'intérieur du compartiment et les remplacer.
- Ne pas utiliser d'autres piles que celles indiquées.
- Ne pas brûler ou démonter les piles. Ne jamais les jeter dans l'eau ou le feu.
- Ne pas transporter ou conserver les piles avec d'autres objets métalliques. Cela provoquerait un court-circuit, une fuite ou une explosion.
- Ne jamais recharger une pile à moins que vous n'ayez la confirmation qu'il s'agit d'une pile rechargeable.

Opérations de base

Alimentation

Vous pouvez utiliser toutes les fonctions de l'unité principale ou de la télécommande après avoir connecté l'appareil à l'alimentation électrique (Mode veille).


Allumer le système

Appuyez sur le bouton  pour mettre le système en marche à partir du mode veille.

Note :

L'appareil passera à la dernière source sélectionnée.

Éteindre le système

Appuyer sur le bouton  sur l'unité principale ou sur la télécommande pour éteindre le système et passer en mode Eco.

Note :

Assurez-vous de débrancher le câble d'alimentation de la prise si le système n'est pas utilisé pendant longtemps.

Réglage du niveau de volume

Pendant la lecture, appuyez sur les boutons +/- pour augmenter/diminuer le volume.

Muet

Pendant la lecture, appuyez sur le bouton **MUTE** pour mettre le volume en sourdine ou le réactiver. Appuyez de nouveau sur ce bouton ou sur les boutons +/- pour annuler l'effet.

Lecture

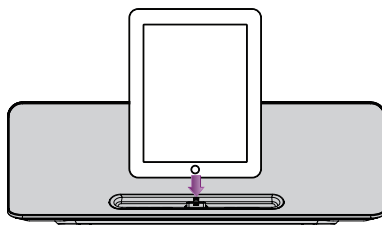
Lecture d'un iPod/iPhone/iPad

Vous pouvez profiter de l'audio d'un iPod/iPhone/iPad via cet appareil.

Cet appareil prend en charge les modèles d'iPod/iPhone/iPad suivants :

iPod nano 7, iPod touch 5, iPhone 5, iPad mini, iPad 4

- 1 Appuyez sur le bouton **DOCK** à l'avant de l'appareil ou sur le bouton **FUNCTION** sur la télécommande pour sélectionner la source iPod/iPhone/iPad.
- 2 Placez un iPod/iPhone/iPad dans le socle.



- 3 Lancez la lecture de l'iPod/iPhone/iPad connecté.
 - Pour suspendre/reprendre la lecture, appuyez sur le bouton **▶||** sur la télécommande ou sur le bouton **DOCK** sur le panneau avant de l'appareil.
 - Pour sauter une piste, appuyez sur les boutons **◀◀/▶▶**.
 - Pour naviguer dans le menu : appuyez sur le bouton **MENU**, puis appuyez sur **▲,▼** pour sélectionner et sur **▶||** pour confirmer.

Note :

Lorsque vous utilisez **▲,▼** pour naviguer dans le menu, l'intervalle entre chaque opération doit être de quelques secondes, autrement l'appareil repassera au fonctionnement normal.

Chargement de l'iPod/iPhone/iPad

L'iPod/iPhone/iPad placé dans le socle commence à se charger lorsque l'appareil est connecté au secteur.

Lecture avec dispositif Bluetooth

Vous pouvez écouter de la musique avec un appareil Bluetooth à l'aide de ce lecteur.

Jumeler les appareils Bluetooth

La première fois que vous connectez votre appareil Bluetooth à ce lecteur, vous devrez jumeler l'appareil au lecteur.

Note :

- La plage d'utilisation entre ce lecteur et un appareil Bluetooth est d'environ 8 mètres.
- Avant de connecter un appareil Bluetooth à l'unité, familiarisez-vous avec les fonctions Bluetooth de l'appareil.
- La compatibilité avec tous les appareils Bluetooth n'est pas garantie.
- Tout obstacle entre cet appareil et un appareil Bluetooth pourrait réduire la plage de fonctionnement.
- Maintenez ce lecteur à l'écart d'autres appareils électroniques pouvant provoquer des interférences.

- 1 Activez la fonction Bluetooth sur votre appareil.
- 2 Passez à la source Bluetooth sur le lecteur.
- 3 Appuyez et maintenez enfoncé le bouton ► **II/ Pair** sur la télécommande ou le bouton **BLUETOOTH** sur le panneau avant de l'appareil pendant quelques secondes pour activer le mode de jumelage Bluetooth ; l'indicateur DEL s'illumine toutes les deux secondes.
- 4 Cherchez le dispositif Bluetooth avec votre appareil.
- 5 Sélectionnez « MXSP-SB3000 » dans la liste de jumelage.
- 6 Saisissez le mot de passe par défaut « 0000 » si nécessaire ; si le jumelage réussit, l'indicateur DEL s'éteint toutes les deux secondes.
- 7 Pour arrêter la connexion, désactivez la fonction Bluetooth sur votre appareil ou sélectionnez une autre source pour le lecteur.
 - Pour suspendre/reprendre la lecture, appuyez sur le bouton ► **II/ Pair** sur la télécommande ou sur le bouton **BLUETOOTH** sur le panneau avant de l'appareil.
 - Pour sauter une piste, appuyez sur les boutons **I◀◀/ ►►**.

Lecture avec un appareil audio externe

Il y a une prise AUX à l'arrière de l'appareil. Des signaux sonores audio analogiques provenant d'autres sources peuvent être connectés à l'appareil par cette prise.

- 1 En mode ON, appuyez sur le bouton **AUX** sur l'appareil principal ou sur le bouton **FUNCTION** sur la télécommande pour sélectionner la fonction **AUX IN**.
- 2 Appuyez sur les boutons +/- pour régler le volume au niveau désiré.
- 3 En mode **AUX IN**, commandez directement les caractéristiques de lecture de votre appareil audio.

Conseils

- S'il existe déjà une connexion, appuyer et maintenir enfoncé le bouton ► **II/ Pair** sur la télécommande ou le bouton **BLUETOOTH** sur le panneau avant de l'appareil pendant quelques secondes réactivera le mode de jumelage et la connexion sera interrompue.
- Si aucun autre jumelage Bluetooth n'est disponible pour ce lecteur dans un délai de deux minutes, le lecteur récupérera la connexion précédente.
- Le lecteur se déconnectera également si vous déplacez l'appareil hors de la plage de fonctionnement.
- Si vous souhaitez connecter de nouveau votre appareil à ce lecteur, placez-le dans la plage de fonctionnement.
- Si l'appareil est déplacé hors de la plage de fonctionnement, veuillez à vérifier, en le remettant, que l'appareil est toujours connecté au lecteur.
- Si l'appareil est toujours connecté, l'indicateur DEL s'allume toutes les deux secondes.
- En cas de perte de connexion, l'indicateur DEL reste allumé. Suivez les instructions ci-dessus pour jumeler de nouveau l'appareil au lecteur.

Écouter de la musique depuis un lecteur Bluetooth

- Si l'appareil Bluetooth connecté supporte la technologie du profil de support audio avancé (Advanced Audio Distribution Profile) (A2DP), vous pouvez écouter de la musique à l'aide du lecteur.
- Si l'appareil supporte également le profil de contrôle vidéo/audio à distance (Audio Video Remote Control Profile) (AVRCP) vous pouvez utiliser la télécommande du lecteur pour lire la musique de l'appareil.
 1. Jumelez votre appareil avec le lecteur.
 2. Commencez à lire des morceaux de musique à l'aide de votre appareil (s'il est compatible A2DP).
 3. Utilisez la télécommande fournie pour contrôler la lecture (si elle est compatible AVRCP).

Dépannage

Afin de maintenir la validité de la garantie, ne tentez jamais de réparer vous-même l'appareil. Si vous rencontrez des problèmes avec l'utilisation de cet appareil, vérifiez les points suivants avant de demander de l'assistance.

Absence d'alimentation

- Assurez-vous que le cordon d'alimentation de l'appareil soit correctement branché.
- Assurez-vous que la prise secteur soit alimentée.
- Appuyez sur le bouton Veille pour allumer l'appareil.

La télécommande ne fonctionne pas

- Avant d'appuyer sur un bouton, sélectionnez la bonne source.
- Réduisez la distance entre l'appareil et la télécommande.
- Insérez la pile en respectant la polarité (+/-) indiquée.
- Remplacez la pile.
- Dirigez la télécommande directement vers le capteur frontal de l'appareil.

Utilisation de l'iPhone pour lire de la musique

- Lorsque l'iPhone lit de la musique à travers le socle, l'iPhone pourrait ne pas être sous un bon mode de réception pour recevoir le signal d'appel entrant.

Aucune réponse de l'appareil

- Débranchez et rebranchez la prise d'alimentation secteur, puis rallumez l'appareil.

Caractéristiques

Généralités

Exigences d'alimentation C.A. 220-240V ~ 50/60Hz
Consommation d'énergie..... 15W
Puissance de sortie25W x 2
Distorsion harmonique totale 1%(1kHz, 1W)
Sensibilité d'entrée audio/impédance500mV/47kΩ
Réponse en fréquence..... 20Hz - 20kHz
Dimensions de l'appareil (L x H x P)... 480 x 169 x 107 mm

Haut parleur

Impédance8Ω
Puissance nominale 25W

Télécommande

Distance6m
Angle..... 30°

Accessoires standard

Télécommandex 1
Manuel de l'utilisateurx 1

- La conception et les caractéristiques peuvent être soumises à des modifications sans notification au préalable.